

## Asst. Prof. GÜLAY DEMİR



### Personal Information

**Email:** gulaydemir@cumhuriyet.edu.tr

**Web:** <https://avesis.cumhuriyet.edu.tr/gulaydemir>

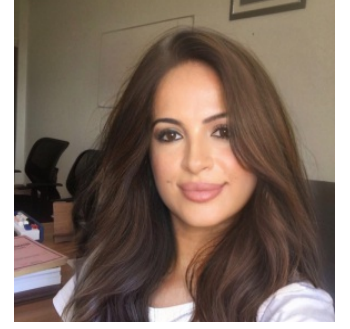
### International Researcher IDs

ScholarID: 7b1BuwsAAAAJ

ORCID: 0000-0002-3916-7639

Publons / Web Of Science ResearcherID: AAM-2035-2021

Yoksis Researcher ID: 52378



### Education Information

Doctorate, Sivas Cumhuriyet University, Sosyal Bilimler Enstitüsü, İşletme, Turkey 2016 - 2020

Postgraduate, Sivas Cumhuriyet University, Sosyal Bilimler Enstitüsü, İşletme, Turkey 2000 - 2004

Undergraduate, Anadolu University, Faculty Of Science, Department Of Statistics, Turkey 1993 - 1997

### Certificates, Courses and Trainings

IT, Temel Uzaktan Eğitim, Sivas Cumhuriyet Üniversitesi, 2020

Education Management and Planning, Eğiticinin Eğitimi, Sivas Cumhuriyet Üniversitesi, 2018

### Dissertations

Doctorate, Çok Kriterli Karar Verme Teknikleri İle Aynı Dilimdeki Fen Liselerinin Değerlendirilmesi, Sivas Cumhuriyet University, İktisadi ve İdari Bilimler Fakültesi, İşletme Bölümü, 2020

Postgraduate, Statistical Data Envelopment Analysis and An Application, Sivas Cumhuriyet University, Sosyal Bilimler Enstitüsü, İşletme (YI) (Tezli), 2004

### Research Areas

Social Sciences and Humanities

### Academic Titles / Tasks

Assistant Professor, Sivas Cumhuriyet University, Sağlık Hizmetleri Meslek Yüksekokulu, Tıbbi Hizmetler Ve Teknikler, 2020 - Continues

Lecturer PhD, Sivas Cumhuriyet University, Yıldızeli Meslek Yüksekokulu, Finans-Bankacılık Ve Sig., 2014 - 2020

## Academic and Administrative Experience

Sivas Cumhuriyet Üniversitesi, Yıldızeli Meslek Yüksekokulu, Pazarlama Ve Reklamcılık Bölümü, 2015 - 2019

### Courses

Statistical Analysis in Real Estate Valuation, Postgraduate, 2022 - 2023  
Matematik, Associate Degree, 2019 - 2020  
Sayıların Dili, Associate Degree, 2019 - 2020  
Genel Matematik - II, Associate Degree, 2018 - 2019  
İstatistik, Associate Degree, 2018 - 2019  
İstatistik, Associate Degree, 2018 - 2019  
Genel Matematik, Associate Degree, 2018 - 2019  
Yönlendirilmiş Çalışma, Associate Degree, 2017 - 2018  
İstatistik, Associate Degree, 2018 - 2019  
İngilizce - I, Associate Degree, 2016 - 2017  
Kalite Güvencesi ve Kalite Yön.Sistemleri, Associate Degree, 2015 - 2016  
İngilizce - II, Associate Degree, 2015 - 2016  
Ticari Matematik, Associate Degree, 2014 - 2015  
Ticari Matematik, Associate Degree, 2014 - 2015  
Toplam Kalite Yönetimi, Associate Degree, 2015 - 2016  
Matematik, Associate Degree, 2015 - 2016  
Mesleki İngilizce - I, Associate Degree, 2015 - 2016  
Matematik, Associate Degree, 2015 - 2016  
Ticari Matematik, Associate Degree, 2015 - 2016  
Mesleki İngilizce - I, Associate Degree, 2015 - 2016  
Kalite Güvencesi ve Kalite Yön.Sistemleri, Associate Degree, 2015 - 2016  
İstatistik, Associate Degree, 2014 - 2015

### Taught Courses And Trainings

Demir G., DGS Hazırlık Kursu, 2017 - 2018

### Published journal articles indexed by SCI, SSCI, and AHCI

- I. **Toward Sustainable Urban Mobility by Using Fuzzy-FUCOM and Fuzzy-CoCoSo Methods: The Case of the SUMP Podgorica**  
Demir G., Damjanovic M., Matovic B., Vujadinovic R.  
SUSTAINABILITY, vol.14, no.9, 2022 (SCI-Expanded)

### Articles Published in Other Journals

- I. **BİLGİ VE İLETİŞİM TEKNOLOJİSİNİN G8 ÜLKELERİNDEKİ GELİŞİMİNİN DEĞERLENDİRİLMESİ**  
DEMİR G.  
Journal of Business and Communication Studies, vol.1, no.2, pp.165-178, 2022 (Peer-Reviewed Journal)
- II. **Sensitivity Analysis in Multi-Criterion Decision-Making Problems**  
Demir G., Arslan R.  
Ankara Hacı Bayram Veli Üniversitesi İktisadi ve İdari Bilimler Fakültesi Dergisi (Online), vol.24, no.3, pp.1025-1056, 2022 (Peer-Reviewed Journal)

- III. **ANALYSIS OF THE FINANCIAL PERFORMANCE OF THE DEPOSIT BANKING SECTOR IN THE COVID-19 PERIOD WITH LMAW-DNMA METHODS**  
Demir G.  
Sivas Soft Bilisim Proje Danismanlik Egitim Sanayi ve Ticaret Limited Sirketi, vol.2, no.2, pp.17-36, 2022 (Peer-Reviewed Journal)
- IV. **Developing an Attitude Scale towards Face-to-Face Education in the Covid-19 Environment**  
Demir G., Arslan R.  
Cumhuriyet Üniversitesi İktisadi ve İdari Bilimler Dergisi, vol.23, no.4, pp.891-901, 2022 (Peer-Reviewed Journal)
- V. **Küresel Çok Boyutlu Yoksulluk Endeksinin Bulanık LMAW Yöntemi ile Değerlendirilmesi**  
DEMİR G.  
Sosyal Bilimlerde Nicel Araştırmalar Dergisi, vol.2, no.1, pp.67-77, 2022 (Peer-Reviewed Journal)
- VI. **HAYAT DIŞI SİGORTA SEKTÖRÜNDE KURUMSAL PERFORMANSIN PSI-SD TABANLI MABAC METODU İLE ÖLÇÜLMESİ: ANADOLU SİGORTA ÖRNEĞİ**  
Demir G.  
Ekonomi, Politika & Finans Araştırmaları Dergisi, vol.7, no.1, pp.112-136, 2022 (Peer-Reviewed Journal)
- VII. **Comparison of the Financial Performance of Turkish Cement Firms with Fuzzy SWARA-COPRAS-MAUT Methods**  
Demir G.  
Gaziantep Üniversitesi Sosyal Bilimler Dergisi, vol.20, no.4, pp.1875-1892, 2021 (Peer-Reviewed Journal)
- VIII. **Özel Sermayeli Mevduat Bankalarında Performans Analizi:SWARA-RAFSI Bütünleşik Model Uygulaması**  
Demir G.  
Atatürk Üniversitesi İktisadi ve İdari Bilimler Dergisi, vol.35, no.4, pp.1359-1382, 2021 (Peer-Reviewed Journal)
- IX. **Türk Bankacılık Sisteminin Finansal Performansının ROC-ITARA-CODAS Yöntemleriyle Analizi**  
Demir G.  
Gümüşhane Üniversitesi Sosyal Bilimler Enstitüsü Elektronik Dergisi, vol.12, no.3, pp.831-847, 2021 (Peer-Reviewed Journal)
- X. **e-Devlet Web Sitelerinin Bulanık FUCOM ile Değerlendirilmesi**  
Demir G.  
ULUSLARARASI İKTİSADİ VE İDARİ AKADEMİK ARAŞTIRMALAR DERGİSİ (IJER), vol.1, no.2, 2021 (Peer-Reviewed Journal)
- XI. **VAKIF ÜNİVERSİTELERİNDE AKADEMİK PERFORMANS ANALİZİ: CRITIC-WEDBA BÜTÜNLEŞİK MODEL UYGULAMASI**  
Demir G.  
IJER - ULUSLARARASI İKTİSADİ VE İDARİ AKADEMİK ARAŞTIRMALAR DERGİSİ, vol.1, no.1, pp.39-51, 2021 (Peer-Reviewed Journal)
- XII. **KRİTER AĞIRLIKLANDIRMA YÖNTEMLERİNDEN BWM VE FUCOM YÖNTEMLERİNİN KARŞILAŞTIRILMASI VE BİR UYGULAMA**  
Demir G., Bircan H.  
Cumhuriyet Üniversitesi İktisadi ve İdari Bilimler Dergisi, vol.21, no.2, pp.170-185, 2020 (Peer-Reviewed Journal)
- XIII. **Bireysel Emeklilik Sistemindeki Şirketlerin Performanslarının Gri İlişkisel Analizle Ölçülmesi ve Bir Uygulama**  
Demir G., Bircan H., Dünder S.  
Celal Bayar Üniversitesi Sosyal Bilimler Dergisi, vol.18, no.2, pp.155-170, 2020 (Peer-Reviewed Journal)
- XIV. **Seçmeli Ders Seçiminin DEMATEL-PROMETHEE Yöntemleri ile Belirlenmesi**  
DEMİR G., BİRCAN H., GÜVENDİ F.  
Sosyal Bilimler Dergisi, vol.1, no.45, pp.248-265, 2020 (Peer-Reviewed Journal)
- XV. **VIKOR And TOPSIS Applications For Personnel Selection**  
Bircan H., Demir G., Dünder S.  
Atlas Journal, vol.6, no.27, pp.331-344, 2020 (Peer-Reviewed Journal)
- XVI. **TOPSIS ve VIKOR Yöntemleriyle İkinci Dil Seçimi**

## Books & Book Chapters

- I. **G-POWER ve MINITAB Uygulamalı Örneklemeye Yöntemleri**  
DEMİR G., ARSLAN R.  
Nobel Yayınevi, Ankara, 2022
- II. **Yenilenebilir Enerji Santrallerine Sağlanabilen Sigorta Güvencelerinin Bulanık CRITIC Yöntemi ile Değerlendirilmesi**  
Demir G.  
in: Yenilenebilir Enerjiye Farklı Bakışlar, Yavuz Selahattin, Karabulut Turgut, Editor, Nobel Yayınevi, Ankara, pp.133-155, 2022
- III. **ÇOK KRİTERLİ KARAR VERME YÖNTEMLERİ VE ÇKKV YAZILIMI İLE PROBLEM ÇÖZÜMÜ**  
Demir G., Özyalçın A. T., Bircan H.  
Nobel Yayınevi, Ankara, 2021
- IV. **G-20, AB ve OECD Ülkelerinin Göç Verilerine Göre Kümeleme Analizi**  
Demir G.  
in: Yerel ve Küresel Eksende Uluslararası Göç Üzerine İncelemeler, Erkan Arslan, Editor, Nobel Yayınevi, Ankara, pp.93-127, 2021
- V. **Gelir Çeşitlendirmenin Türk Bankalarının Karlılığına Etkisi**  
Demir G.  
in: Ekonomi ve Finans Çalışmaları, Yüksel Aydın, Editor, Nobel Yayınevi, Ankara, pp.159-175, 2021
- VI. **Güncel Çok Kriterli Karar Verme Teknikleri**  
Demir G., Kartal M.  
Akademisyen Kitabevi, Ankara, 2020
- VII. **LBWA Yöntemi**  
Demir G.  
in: Çok Kriterli Karar Verme Problemlerinde Kriter Ağırlıklandırma Yöntemleri, BİRCAN Hüdaverdi, Editor, Nobel Yayınevi, Ankara, pp.137-158, 2020
- VIII. **IDOCRIW Yöntemi**  
Demir G.  
in: Çok Kriterli Karar Verme Problemlerinde Kriter Ağırlıklandırma Yöntemleri, Hüdaverdi BİRCAN, Editor, Nobel Yayınevi, Ankara, pp.51-75, 2020

## Refereed Congress / Symposium Publications in Proceedings

- I. **HAYAT DIŞI SİGORTACILIK SEKTÖRÜNÜN FİNANSAL ORANLARLA PERFORMANSININ CRITIC, SWARA II, WISP-S VE OWA OPERATÖRÜ İLE DEĞERLENDİRİLMESİ**  
DEMİR G.  
11TH INTERNATIONAL CONFERENCE ON SOCIAL SCIENCES, Diyarbakır, Turkey, 29 December 2022, vol.1, pp.1338-1353
- II. **Kamu Sermayeli Ticari Bankalarının Çevresel, Sosyal ve Kurumsal Yönetim (ESG) Performansının Standart Sapma, WPM ve CRADIS Yöntemleri Kullanılarak Analizi**  
DEMİR G.  
11TH INTERNATIONAL CONFERENCE ON SOCIAL SCIENCES, Diyarbakır, Turkey, 29 December 2022, vol.1, pp.1326-1337
- III. **ANADOLU HAYAT EMEKLİLİK ŞİRKETİNİN 2016-2021 PERFORMANSININ LOPCOW, COCOSO VE MOOSRA YÖNTEMLERİ İLE DEĞERLENDİRİLMESİ**

DEMİR G.

EGE 7th INTERNATIONAL CONFERENCE ON SOCIAL SCIENCES, İzmir, Turkey, 25 December 2022, vol.1, pp.1661-1674

- IV. **İŞ BANKASININ 2010-2020 ÇEVRESEL, SOSYAL VE KURUMSAL YÖNETİM (ESG) PERFORMANSININ İSTATİSTİKSEL VARYANS, ENTROPY VE ARAS YÖNTEMLERİ İLE DEĞERLENDİRİLMESİ**  
DEMİR G.  
EGE 7th INTERNATIONAL CONFERENCE ON SOCIAL SCIENCES, İzmir, Turkey, 25 December 2022, vol.1, pp.1675-1691
- V. **CLUSTERING OF OECD COUNTRIES BY HUMAN DEVELOPMENT INDEX SUBCOMPONENTS**  
Demir G., Arslan R.  
SELCUK 7th INTERNATIONAL CONFERENCE ON SOCIAL SCIENCES, Konya, Turkey, 10 November 2022, vol.7, pp.743-755
- VI. **EXAMINATION OF MOBILE PHONE USAGE RATES ACCORDING TO SOME DEMOGRAPHIC CHARACTERISTICS**  
DEMİR G., ARSLAN R.  
SELCUK 7TH INTERNATIONAL CONFERENCE ON SOCIAL SCIENCES, Konya, Turkey, 12 December 2022, vol.1, pp.732-741
- VII. **CEP TELEFONU KULLANIM ORANLARININ BAZI DEMORAFİKÖZELLİKLERE GÖRE İNCELENMESİ**  
Demir G., Arslan R.  
SELCUK 7th INTERNATIONAL CONFERENCE ON SOCIAL SCIENCES, Konya, Turkey, 10 December 2022, vol.7, pp.733-742
- VIII. **COMPARISON OF HOUSEHOLD INFORMATION TECHNOLOGIES (IT) USE BY REGION AND GENDER**  
DEMİR G., ARSLAN R.  
AKDENİZ 8th INTERNATIONAL CONFERENCE ON SOCIAL SCIENCES, Girne, Cyprus (Kkct), 19 November - 21 December 2022, vol.1, pp.314-324
- IX. **BIBLIOMETRY ANALYSIS: AN EXAMPLE OF MULTI-CRITERIA DECISION-MAKINGMETHODS**  
Demir G., Arslan R.  
8th INTERNATIONAL CONFERENCE ON SOCIAL SCIENCES, Girne, Cyprus (Kkct), 19 November 2022, vol.8, pp.325-334
- X. **EVALUATION OF ONLINE EDUCATION DURING THE EPIDEMIC: THE CASE OF SİVAS CUMHURİYET UNIVERSITY**  
ARSLAN R., DEMİR G.  
3. INTERNATIONAL BAKU SCIENTIFIC RESEARCH CONGRESS, Baku, Azerbaijan, 15 October 2021, vol.1, pp.436-442
- XI. **Evaluation of online education during the epidemic: The case of Sivas Cumhuriyet University**  
ARSLAN R., DEMİR G.  
3. International Baku Scientific Research Congress, Baku, Azerbaijan, 15 - 16 October 2021, vol.1, pp.436-442
- XII. **ANALYSIS OF THE PERFORMANCE OF NON-LIFE INSURANCE COMPANIES IN TURKEY WITH THE LBWA-PIV MCDM MODEL**  
Demir G., Arslan R.  
3. INTERNATIONAL BAKU SCIENTIFIC RESEARCH CONGRESS, Baku, Azerbaijan, 15 - 16 October 2021, pp.419-435
- XIII. **Türkiye'de Hayat Dışı Sigorta Şirketlerinin Performanslarının LBWA-PIV ÇKKV Modeliyle Analizi**  
Demir G., Arslan R.  
3. International Baku Scientific Research Congress, Baku, Azerbaijan, 15 - 16 October 2021, vol.1, pp.419-435
- XIV. **EVALUATION OF FINANCIAL PERFORMANCE OF CENTRAL AND EASTERN EUROPEAN COUNTRIES WITH FUZZY DEMATEL AND COCOSO METHODS**  
Demir G.  
XXI. Uluslararası Ekonometri, Yöneylem Araştırması, İstatistik Sempozyumu, Çanakkale, Turkey, 8 - 10 September 2021, vol.1, pp.303-324
- XV. **Kriter Ağırlıklandırma Modeli ve Uygulama: Best Worst Method (BWM)**  
BİRCAN H., DEMİR G.

Atlas 3. Uluslararası Sosyal Bilimler Kongresi, Sivas, Turkey, 28 - 30 June 2019, vol.2, pp.412-417

**XVI. Kriter Ağırlıklandırma Modeli ve Uygulama: Full Consistency Method (FUCOM)**

BİRCAN H., DEMİR G.

Atlas 3. Uluslararası Sosyal Bilimler Kongresi, Sivas, Turkey, 28 - 30 June 2019, vol.2, pp.418-426

**XVII. ÇOK KRİTERLİ KARAR VERME YÖNTEMLERİ İLE İKİNCİ DİL SEÇİMİ**

Bircan H., Demir G., Güvendi F.

I. Uluslararası GAP Sosyal Bilimler Kongresi, Şanlıurfa, Turkey, 4 - 06 May 2018

**XVIII. SEÇMELİ DERS SEÇİMİNİN DEMATEL-PROMETHEE YÖNTEMLERİ İLE BELİRLENMESİ**

Bircan H., Demir G., Güvendi F.

I. Uluslararası GAP Sosyal Bilimler Kongresi, Şanlıurfa, Turkey, 4 - 06 May 2018

**XIX. BİREYSEL EMEKLİLİK SİSTEMİNDEKİ ŞİRKETLERİN PERFORMANSLARININ GRİ İLİŞKİSEL ANALİZ İLE ÖLÇÜLMESİ VE BİR UYGULAMA**

Bircan H., Demir G., Dünder S.

2nd INTERNATIONAL CONGRESS ON STATISTICS MATHEMATICS AND ANALYTICAL METHODS, İstanbul, Turkey, 2 - 03 March 2018

**XX. PERSONEL SEÇİMİNE YÖNELİK VIKOR VE TOPSIS UYGULAMALARI**

Bircan H., Demir G., Dünder S.

I. Uluslararası Matematik, İstatistik ve Analitik Yöntemler Kongresi, İstanbul, Turkey, 2 - 03 March 2018

**XXI. Türkiye ile Rakibi Konumundaki 11 Ülkenin 2010-2014 Döneminde Rekabet Gücü, E-Devlet ve İnsani Kalkınma Endeksi Sıra Değerlerine Göre Karşılaştırılması**

Tatlıdil H. H., Demir G.

17th International Sysposium on Econometrics, Operations Research and Statistics, Sivas, Turkey, 2 - 04 June 2016

## Scientific Refereeing

Alanya Akademik Bakış, National Scientific Refreed Journal, October 2022

PAMUKKALE ÜNİVERSİTESİ SOSYAL BİLİMLER ENSTİTÜSÜ DERGİSİ, National Scientific Refreed Journal, August 2022

## Metrics

Publication: 47

## Congress and Symposium Activities

Atlas 3. Uluslararası Sosyal Bilimler Kongresi, Working Group, Sivas, Turkey, 2019

17th International Sysposium on Econometrics, Operations Research and Statistics, Working Group, Sivas, Turkey, 2016